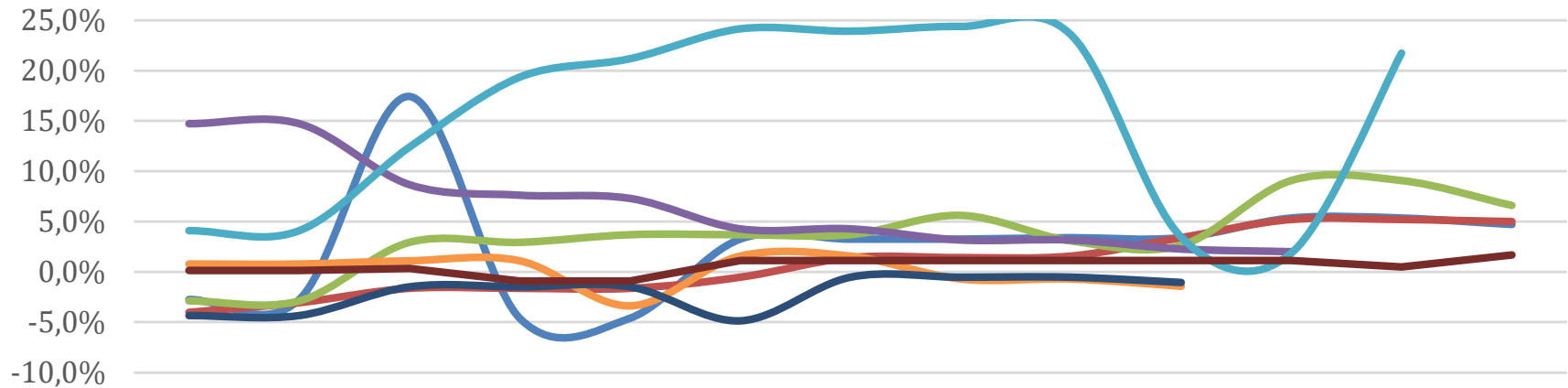


### Veränderungen gegen Vorjahr in %



|             | Nov 18 | Dez 18 | Jan 19 | Feb 19 | Mrz 19 | Apr 19 | Mai 19 | Jun 19 | Jul 19 | Aug 19 | Sep 19 | Okt 19 | Nov 19 |
|-------------|--------|--------|--------|--------|--------|--------|--------|--------|--------|--------|--------|--------|--------|
| Stuttgart   | -2,7%  | -2,7%  | 17,4%  | -4,6%  | -4,6%  | 3,3%   | 3,3%   | 3,3%   | 3,4%   | 3,4%   | 5,4%   | 5,4%   | 4,7%   |
| Böblingen   | -4,0%  | -3,0%  | -1,6%  | -1,6%  | -1,6%  | -0,5%  | 1,4%   | 1,4%   | 1,6%   | 3,4%   | 5,2%   | 5,2%   | 5,0%   |
| Esslingen   | -2,9%  | -2,9%  | 2,9%   | 2,9%   | 3,7%   | 3,7%   | 3,7%   | 5,6%   | 3,1%   | 2,6%   | 9,1%   | 9,1%   | 6,6%   |
| Göppingen   | 14,7%  | 14,7%  | 8,7%   | 7,6%   | 7,3%   | 4,3%   | 4,3%   | 3,2%   | 3,2%   | 2,3%   | 2,0%   |        |        |
| Ludwigsburg | 4,1%   | 4,1%   | 12,4%  | 19,3%  | 21,2%  | 24,1%  | 23,9%  | 24,4%  | 23,6%  | 3,5%   | 1,9%   | 21,7%  |        |
| Rems-Murr   | 0,8%   | 0,8%   | 1,1%   | 1,1%   | -3,4%  | 1,6%   | 1,6%   | -0,7%  | -0,7%  | -1,4%  |        |        |        |
| Reutlingen  | -4,3%  | -4,3%  | -1,5%  | -1,5%  | -1,5%  | -4,9%  | -0,5%  | -0,5%  | -0,5%  | -1,0%  |        |        |        |
| Tübingen    | 0,1%   | 0,1%   | 0,4%   | -0,9%  | -0,9%  | 1,1%   | 1,1%   | 1,1%   | 1,1%   | 1,1%   | 1,1%   | 0,5%   | 1,7%   |